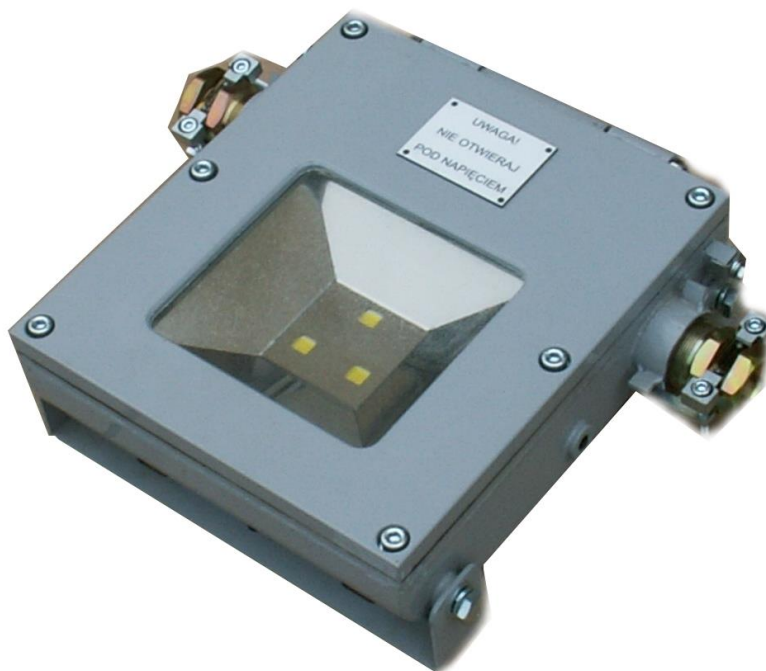


KARTA INFORMACYJNA

Lampa ognioszczelna diodowa typu: BTH-OLD-01



Ognioszczelna lampa diodowa typu BTH-OLD-01 przeznaczona jest do oświetlenia wyrobisk górniczych niezagrożonych wybuchem metanu i zaliczonych do klasy A zagrożenia wybuchem pyłu węglowego oraz wyrobisk zaliczonych do stopnia „a”, „b” lub „c” niebezpieczeństwa wybuchu metanu oraz klasy A lub B zagrożenia wybuchem pyłu węglowego.

Lampa przewidziana jest do zasilania z sieci prądu przemiennego z izolowanym punktem neutralnym transformatora napięciem 100-240 V, 50 Hz.

Parametry techniczne:

Rodzaj budowy przeciwwybuchowej

Certyfikat badania typu WE

Napięcie zasilania


Moc max.

Stopień ochrony

Temperatura otoczenia

Gabaryty zewnętrzne [d x s x h]

Masa oprawy

 I M2 Ex db I Mb,
TEST 14 ATEX 0011X,
od 110V do 240V AC 50Hz,
53 W,
IP 54,
-20° - +40°C,
290x260x79 mm,
13 kg.