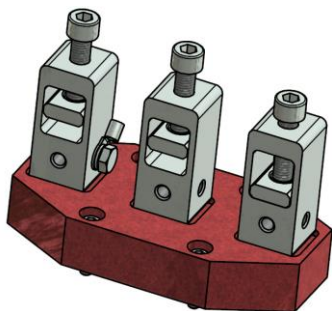


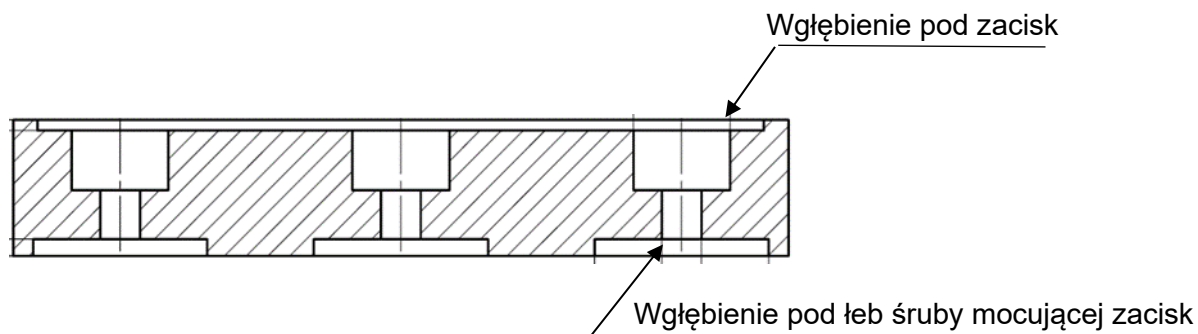
KARTA INFORMACYJNA

Listwa zaciskowa przewodów zewnętrznych BTH-LZPZx



Listwa zaciskowa przewodów zewnętrznych typu BTH-LZPZx przeznaczona jest do zastosowań przemysłowych do wykonywania połączeń obwodów elektrycznych. Zapewnia elektryczne i mechaniczne połączenie przewodów miedzianych np. przewodów zewnętrznych (zasilających lub odpływowych) obwodów głównych wyłączników elektrycznych. Listwa jest przewidziana do mocowania na podstawie

Listwa BTH-LZPZx może być wykonana dla różnych napięć znamionowych. Znak „x” w oznaczeniu typu określa to napięcie np. 1000 oznacza, że odstępki izolacyjne umożliwiają podłączenie listwy do instalacji 1000 V. W standardowym wykonaniu wielkość zacisku umożliwia podłączenie dwóch okrągłych przewodów miedzianych o przekroju do 120 mm² każdy lub jednego przewodu o przekroju do 240 mm². W bocznej ścianie zacisku wykonane są otwory z gwintem M8 przeznaczone do zamocowania przewodu wewnętrznego zakończonego końcówką kablową.



Warunki pracy:

- temperatura otoczenia do +70°C,
- wilgotność względna powietrza do 95% w temperaturze do 40°C,
- dopuszczalne odchylenie od pionu położenie dowolne,

Parametry techniczne:

Oznaczenie	Napięcie znamionowe [V]	Prąd znamionowy [A]
BTH-LZPZ230	230	100
BTH-LZPZ500	500	500
BTH-LZPZ1000	1000	500