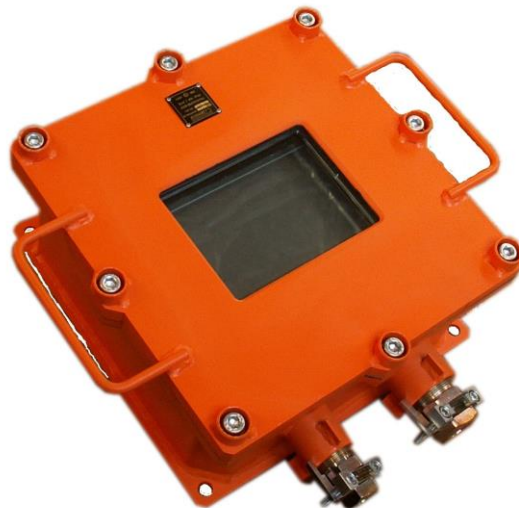


# KARTA INFORMACYJNA

## Monitor w obudowie Ex d typu: BTH-M-01.x

---



Monitor w obudowie Ex d typu BTH-M-01.x przeznaczony jest do pracy w podziemnych wyrobiskach górniczych niezagrożonych wybuchem metanu i zaliczonych do klasy A zagrożenia wybuchem pyłu węglowego oraz wyrobiskach zaliczonych do stopnia „a”, „b” lub „c” niebezpieczeństwa wybuchu metanu oraz klasy A lub B zagrożenia wybuchem pyłu węglowego.

Parametry techniczne:

Rodzaj budowy	Ex I M2 Ex d I Mb,
Certyfikat badania typu WE	TEST 14 ATEX 0032X
Napięcie zasilania	24V DC,
Zakres napięcia zasilającego	19,2 – 28,8 V,
Moc max.	12 W,
Stopień ochrony	IP 54,
Temperatura otoczenia	-20° - +40°C
Gabaryty zewnętrzne [d x s x h]	300x300x141 mm

Rozwinięcie oznaczenia x

x	Typ panelu operatorskiego	Producent
1	SIMATIC HMI TP 700 Comfort	SIEMENS
2	V 350-35-T2	Unitronics
3	V 2...-B20B	Unitronics
4	AS43TFT0424(5)	Astraada