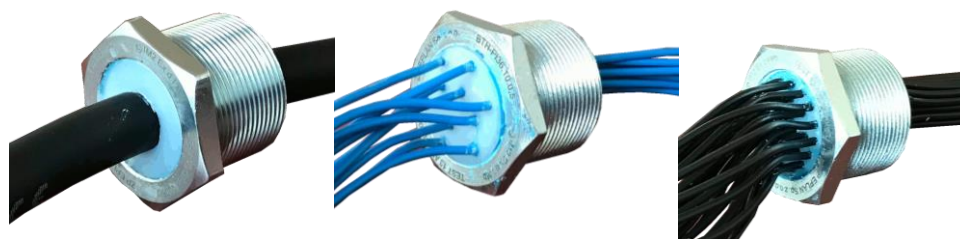


# KARTA INFORMACYJNA

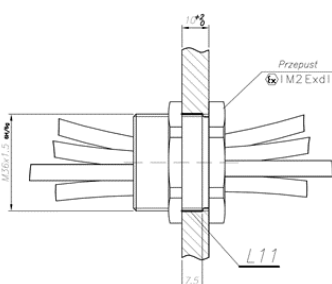
## Przepust izolacyjny BTH-PIx.xx



Przepust izolacyjny jest podzespołem Ex przeznaczonym do zabudowania tylko wewnątrz osłony ognioszczelnej spełniającej wymagania ochrony przeciwwybuchowej obowiązujące dla urządzeń grupy I, kategorii M2 przewidzianej do użytku w podziemnych wyrobiskach kopalń i instalacjach powierzchniowych tych kopalń zagrożonych wybuchem metanu i/lub pyłu węglowego. Przepust po wkręceniu do nagwintowanego otworu z drugiej strony dodatkowo zabezpiecza się nakrętką.

W zależności od wykonania przepust izolacyjny BTH-PIx.x.x jest przeznaczony do wykonywania połączeń obwodów elektrycznych głównych lub sterowniczych.

Znaczenie symbolu „x” w oznaczeniu typu:



	Oznaczenie	Wymiar
Symbol pierwszy x	36	Gwint tulei M36x1,5
Wielkość mechaniczna	24	Gwint tulei M24x1,5
	20	Gwint tulei M20x1,5
Symbol drugi x	1	Ilość przewodów - 1
Ilość przewodów	3	Ilość przewodów - 3
	6	Ilość przewodów - 6
	10÷30	Ilość przewodów - 10÷30
Symbol trzeci x	0,5÷120	Od 0,5 mm <sup>2</sup> do 120 mm <sup>2</sup>
Przekrój żyły	lub S	Światłowod

### Dane:

Oznaczenie typu:

BTH-PIx.x.x

Rodzaj budowy:

IM2 Ex db I Mb

Znak certyfikatu:

TEST 13 ATEX 0006U

### Warunki stosowania:

Temperatura otoczenia:

-20°C ≤ Tamb ≤ +60°C

Max. temperatura pracy żyły

+90°C

Minimalna liczba zazębien zwoju gwintu

>5

Głębokość zazębienia:

objętość osłony ≤ 100 cm<sup>3</sup> ≥ 5

objętość osłony > 100 cm<sup>3</sup> ≥ 8