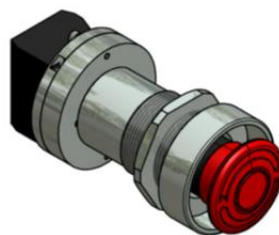


KARTA INFORMACYJNA

Wyłącznik zatrzymania awaryjnego P-STOP



Wykonanie 1



Wykonanie 2

Wyłącznik zatrzymania awaryjnego typu P-STOPx jest elektrycznym urządzeniem zatrzymania awaryjnego z funkcją blokady mechanicznej, Wyłącznik P-STOP jest podzespołem Ex przeznaczonym do zabudowy w:

- osłonie ognioszczelnej,
- części stałej lub pokrywie uchylnej (drzwiach) osłony ognioszczelnej urządzenia.

W oznaczeniu typu litera „x” sygnalizuje występowanie dwóch wykonań (1 lub 2).

Cechy wykonań:

	P-STOP1	P-STOP2
długość części zewnętrznej korpusu	48 mm	30 mm
długość gwintu zewnętrznego korpusu	30,5 mm	23,5 mm
niegwintowany odcinek zewnętrznej części korpusu	nie występuje	występuje

W skład wyłącznika P-STOP wchodzi:

- układ napędowy, są to części mechaniczne przenoszące siłę napędową do elementów stykowych,
- manipulator, przycisk (element napędowy urządzenia zatrzymania awaryjnego), jest to część układu napędowego, którą człowiek uruchamia kończyną,
- zestaw styków,
- blokada położenia, jest to funkcja utrzymująca układ napędowy w położeniu uruchomienia dopóki nie zostanie zwolniony celowym działaniem ręcznym.

Dane:

Rodzaj budowy:

IM2 Ex db I Mb

Znak certyfikatu:

TEST 14 ATEX 0041U

Średnica gwintu zewnętrznego korpusu

M36x1,5 6g

Znamionowy prąd pracy

3A przy 240V AC

6A przy 120V AC

1,2A przy 600V AC

0,1A przy 600V DC

0,27A przy 250V DC

0,55A przy 125V DC

Warunki stosowania:

Temperatura otoczenia:

$-20^{\circ}\text{C} \leq T_{\text{amb}} \leq +65^{\circ}\text{C}$

Wilgotność względna w temp. $+40^{\circ}\text{C}$

do 95%

Minimalna liczba zazębnień zwoju gwintu

>5

Głębokość wkręcenia:

$\geq 8 \text{ mm.}$



Zakład Produkcyjny Eplan Sp. z o.o.

43-100 Tychy ul. Żarowska 14

tel: +48 32 3175944; 602529222; 728111669.

fax: +48 32 7445050

e-mail: biuro@eplan.com.pl www.eplan.com.pl